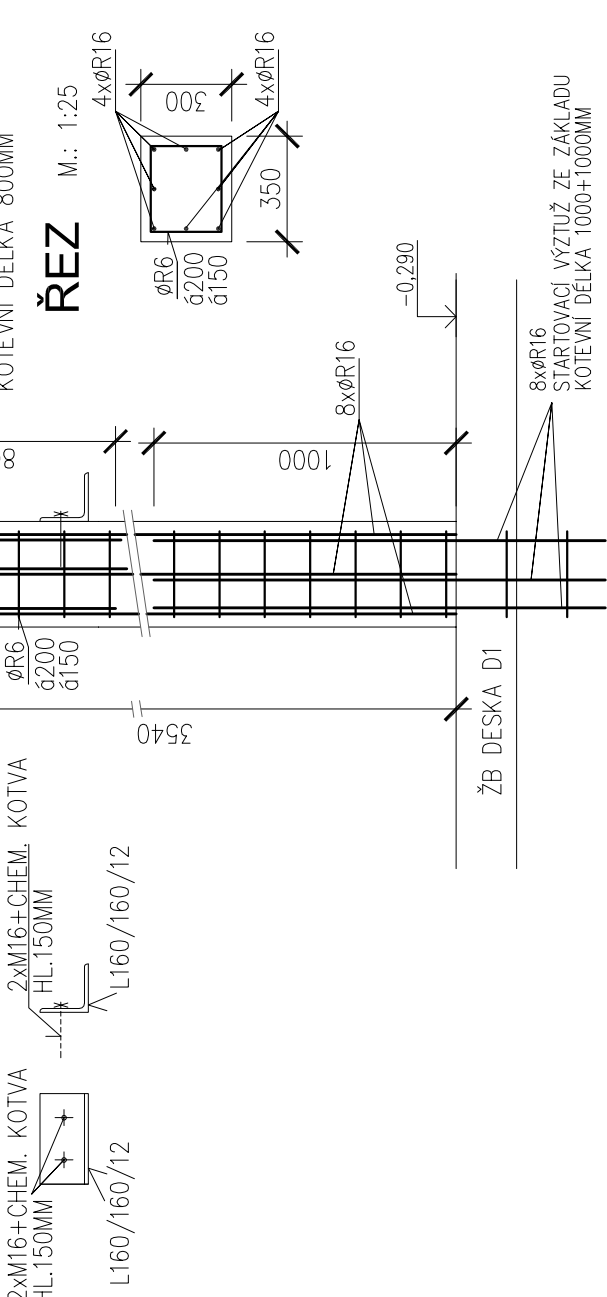


BS1

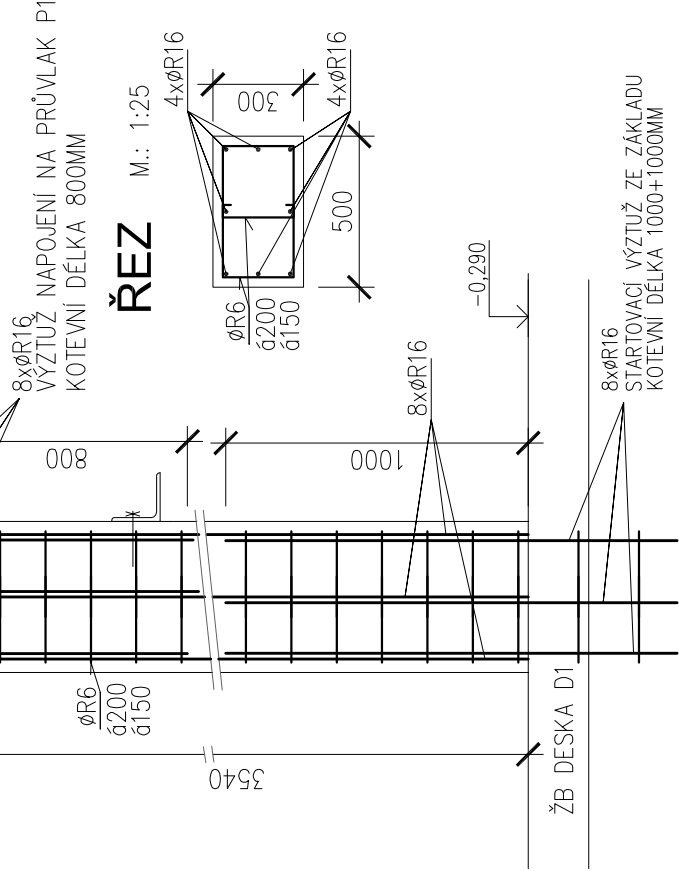
ŽB SLOUP 4ks
350x300MM

KOTVENÍ PŘEKladu



BS2

ŽB SLOUP 1ks
500x300MM

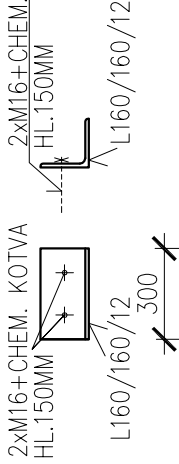


POZNÁMKA

- PŘESNÉ UMÍSTĚNÍ VIZ VÝKRES TVARU .
- KRYTÍ VÝZTUŽE (TŘMINKY) 30MM
- VÝKRESY VÝZTUŽE JSOU ZPRACOVÁNY V ROZSAHU DLE VYHLÁŠKY Č. 499/2006 Sb. PŘÍLOHA Č.2. VÝKRESY VÝZTUŽE SLOUŽÍ JAKO PODKLAD PRO VYPRACOVÁNÍ PODROBNÝCH VÝKRESŮ VÝZTUŽE. PŘI ZPRACOVÁNÍ PODROBNÝCH VÝKRESU VÝZTUŽE MUSÍ BÝT SPLNĚNA OBECNÁ PRAVIDLA PRO VÝZTUŽOVÁNÍ ŽB KONSTRUKCÍ (KOTVENÍ DÉLKY, NADSTAVOVÁNÍ, VZDÁLENOSTI VLOŽEK ATD..) DLE ČSN EN 1992–1–1. DÍLENSKÉ VÝKRESY BUDOU ODSOULHASENY PROJEKTANTEM STATIKEM.
- PŘI PROVÁDĚNÍ VŠECH TYPŮ KONSTRUKCÍ JE NUTNO SE ŘÍDIT PLATNÝMI ČSN EN O PROVÁDĚNÍ JEDNOTLIVÝCH TYPŮ KONSTRUKCÍ

KOTVENÍ PŘEKladu

4ks VÁHA CELKEM 100kg, +8KS CHEM. KOTVA HL.150MM Ø16MM



- KOTEVNÍ PRVEK OSADIT DLE VÝŠKY PŘEKladu
- NUTMO POŽÁRNĚ CHRÁNIT
- OCEL S235
- PRO KOTVENÍ POUŽÍT CHEMICKÉ KOTVY Z CERTIFIKOVANÝCH MATERIÁLŮ
- KOTVIT MIMO HLAVNÍ NOSNOU VÝZTUŽ
- NADEZDÍVKU PŘEKladu PROVÉST AŽ PO VYBETONOVÁNÍ PRŮVLAKU P1

OCEL B500B (R10505)
BETON C20/25 XC1

PŘEDPOKLÁDANÉ MNOŽSTVÍ VÝZTUŽE 150 kg/m3 BETONU
D.1.2.STAVEBNĚ KONSTRUKČNÍ ŘEŠENÍ

zodpovědný projektant profese		vedoucí projektant		Amun Pro s.r.o.	
Ing. Robin Kulhánek, UNO statik s.r.o.		Ing. Michal Klímša		739 53 Třanovice 1 michal@amunpro.cz, mob.: +420 728 463 908	
Investor		Nemocnice s poliklinikou Havířov, příspěvková organizace, Dělnická 1132/24, Město, 73601 Havířov			
Místo stavby		parc. č.2230/1, k.ú. Havířov – Město		Formát	
Akce		Přístavba objektu magnetické rezonance a CT		Datum	
				Účel	
				Č. zakázky	
Část		D.1.2. Stavebně konstrukční řešení		Měřítko	
Obsah výkresu		ŽB SLOUP BS1 A BS2		Č. výkresu	
				D.1.2.b–209	